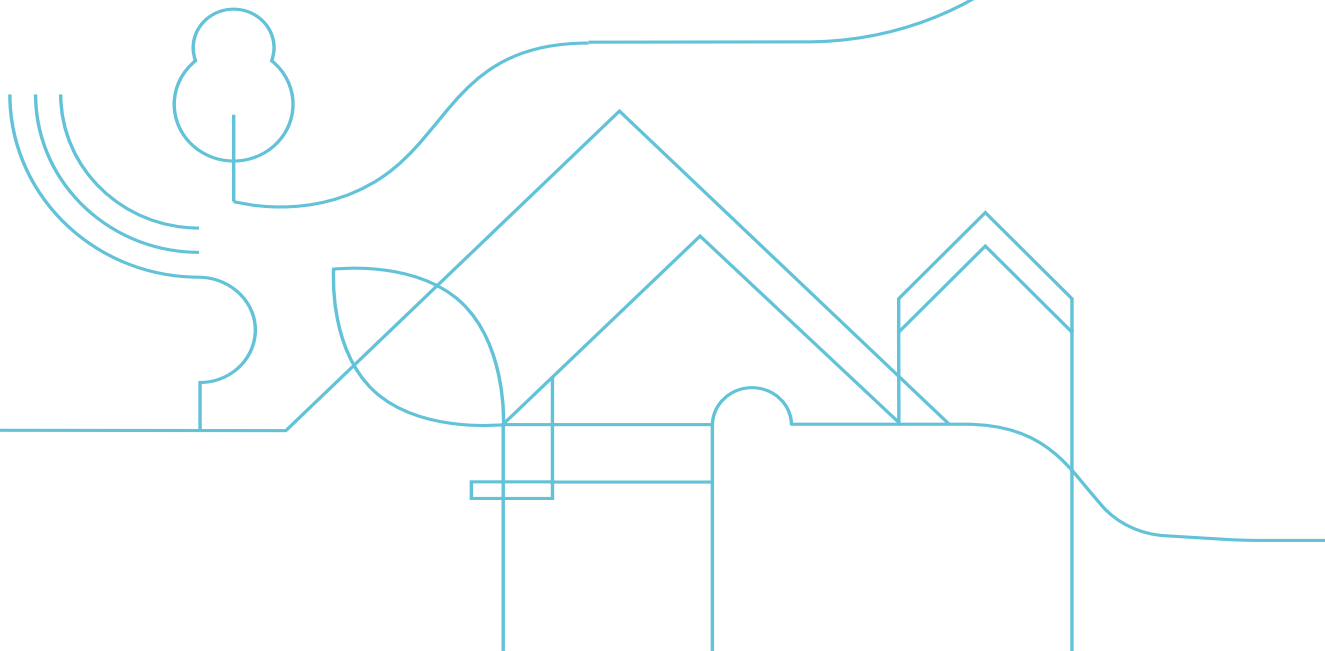


# Module de formation Créer un gîte ou une chambre d'hôtes en Loire-Atlantique

Programme Automne 2026





# Formation « créer un gîte ou une chambre d'hôtes en Loire-Atlantique »

Depuis **2003**,

Plus de **500** porteurs de projets ont participé,

Plus de **220** hébergements créés.

## Format

3 jours collectifs chez des propriétaires de gîte ou chambre d'hôtes

## Dates

Mardi 24 novembre 2026

Jeudi 3 décembre 2026

Jeudi 10 décembre 2026

## Tarifs

1 personne : 400€ TTC

2 personnes d'un même projet : 600€ TTC

(non éligible au CPF)

Transport et déjeuners : à la charge des participants

## Ressources

Accès à un dossier complet comprenant les supports de présentation, fiches techniques et toutes autres ressources utiles à votre projet.

## Objectifs

- ✓ Apporter les informations pratiques et utiles permettant de nourrir votre réflexion et faciliter vos prises de décision.
- ✓ Connaître les interlocuteurs incontournables qui interviendront pour mener à bien votre projet.
- ✓ Enrichir votre projet par le partage avec d'autres porteurs de projets et avec les propriétaires des hébergements qui nous accueillent.



Il est donc important de suivre ce module lorsque le projet n'est pas finalisé et que les plans ne sont pas encore figés.

Cette formation apporte les informations essentielles pour monter votre projet mais nécessite en complément de poursuivre un travail individuel et de vous entourer des professionnels compétents (expert-comptable, agence web, architecte, juriste ...).

## Public concerné

Les porteurs de projet privés qui souhaitent créer ou reprendre un gîte, un gîte de groupe ou une chambre d'hôtes en Loire-Atlantique.

## Comment s'inscrire ?

- ✓ Remplissez le [formulaire en ligne](#)
- ✓ Après étude de votre demande d'inscription, vous recevrez une confirmation e-mail de notre part.
- ✓ Envoyez ensuite votre règlement à l'adresse suivante :

Loire-Atlantique développement - SPL  
Amandine GIGAULT  
2 boulevard de l'Estuaire  
CS 96201  
44262 NANTES Cedex 2

Limité à 12 participants (et 6 au minimum).  
Les inscriptions sont validées dans l'ordre d'arrivée.



# Mardi 24 novembre 2026

Lieu : Gîte O Pool Nort - Nort-sur-Erdre



## Lancer son projet sur de bonnes bases et définir sa stratégie de commercialisation

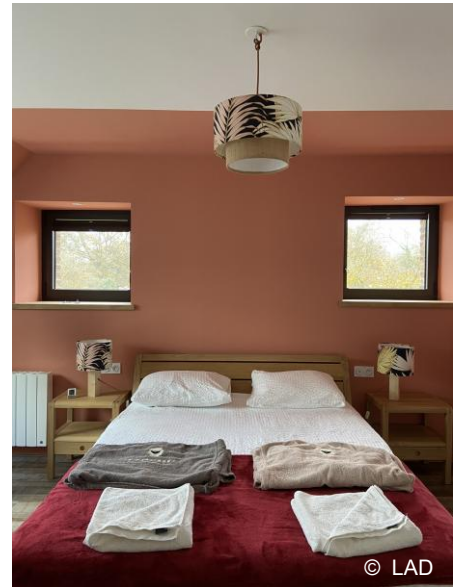
Intervenante > **Claire POITEVIN**, cheffe de projet hébergements touristiques, Loire-Atlantique développement, Direction Tourisme Durable.

### FAIRE CONNAISSANCE ET POSER LES BASES DE SON PROJET (9h-10h30)

- Présentation de la formation et de ses objectifs
- Échanges autour des projets des participants
- Découverte des ressources et outils mis à disposition

### COMPRENDRE LE CADRE RÉGLEMENTAIRE DE SON FUTUR HÉBERGEMENT (10h30-12h30)

- Les règles applicables aux gîtes et chambres d'hôtes
- Les principales obligations du futur exploitant
- Les acteurs indispensables à mobiliser



### IMMERSION CHEZ UN PROPRIÉTAIRE : VISITE ET RETOUR D'EXPÉRIENCE (12h30-14h30)

- Découverte des gîtes O Pool Nort
- Échanges avec le propriétaire sur son parcours et son activité
- Déjeuner convivial et temps de questions-réponses

### VALIDER LE POTENTIEL DE SON PROJET (14h30-15h30)

- Les étapes clés d'une étude de marché
- Comprendre et exploiter les données touristiques

### CONSEILS SUR LA MISE EN MARCHÉ (15h45-17h45)

Intervenante > **Anne-Marie OMNÈS**, chargée de prospection et suivi clientèles - pôle Offres et produits touristiques - Loire-Atlantique développement, Direction Tourisme Durable.

- Commercialiser son hébergement en direct : le cadre juridique, les outils
- Travailler avec des plateformes et intermédiaires : avantages et points de vigilance
- Retours d'expériences et échanges de bonnes pratiques





**Jeudi 3 décembre 2026**

Lieu : Au Mas Retz de Jade - Chauvé

## Construire un projet viable et sécuriser son activité

Intervenant > **Charles LECOINTE**, Co-fondateur et gérant de CKCL Conseil, Editeur d'Accueillir Magazine

### LES ASPECTS JURIDIQUES, FISCAUX ET SOCIAUX (9h-12h30)

#### 1<sup>ère</sup> partie : Le statut juridique

- Les différents statuts juridiques et les démarches à effectuer
- La couverture sociale et les cotisations sociales du loueur professionnel
- Le cumul avec un autre statut : exploitant agricole, salarié, retraité...
- La situation du conjoint
- Cas pratique et échanges

#### 2<sup>ème</sup> partie : Le régime fiscal

- La taxation des revenus des gîtes et chambres d'hôtes
- La TVA : exonération, assujettissement, franchise en base et taux en vigueur
- Les obligations fiscales liées aux différents régimes
- Les autres taxes : taxe foncière, CFE, taxe d'habitation, taxe de séjour...
- Cas pratique et échanges

### IMMERSION CHEZ DES PROPRIÉTAIRES : VISITE ET RETOUR D'EXPÉRIENCE

(12h30-14h30)

- Découverte de la chambre d'hôtes Au Mas Retz de Jade
- Échanges avec les propriétaires sur leurs parcours et l'activité
- Déjeuner convivial et temps de questions-réponses

### LES ASPECTS ÉCONOMIQUES (14h30-18h)

#### 1<sup>ère</sup> partie : Le prévisionnel d'activité

- Le chiffre d'affaires et ses composants
- Exercice : calculer son chiffre d'affaires, volume, prix et recettes annexes
- Les charges d'exploitation : charges fixes/variables ...
- La rémunération et les charges sociales\*
- Les impôts et taxes
- Les dotations aux amortissements : définition et calcul
- Les charges financières
- Cas pratique : un exemple de prévisionnel commenté

#### 2<sup>ème</sup> partie : Le plan de financement

- Les investissements et les autres besoins
- Les ressources : fonds propres, emprunts et subventions
- La capacité d'auto-financement
- Cas pratique et échanges





# Jeudi 10 décembre 2026

Lieu : Gîte du Chêne Blanc - Plessé

## Concevoir un hébergement de qualité et gérer l'activité au quotidien

### INTÉGRER SON PROJET DANS SON ENVIRONNEMENT : ARCHITECTURE ET PAYSAGE (9h-12h45)

Intervenants > **Anne GONTHIER**, chargée de missions paysagiste & **Julien LEON**, architecte du CAUE de Loire-Atlantique

- Les enjeux architecturaux et paysagers et d'intégration au site
- Observer l'existant et dresser un état des lieux
- Exprimer des intentions et définir des besoins
- Concevoir et réaliser son projet

### DÉJEUNER ET TEMPS D'ÉCHANGES AVEC LES PROPRIÉTAIRES (12h45-14h)

### RETOUR D'EXPÉRIENCES DES PROPRIÉTAIRES ET GESTION QUOTIDIENNE DE L'ACTIVITÉ (14h-16h15)

Intervenants > **Chantal et Romain JOUNY**, propriétaires du gîte du Chêne Blanc (gîtes, et salle de réception)

- Visite du gîte et des espaces de réception
- Investissement et rentabilité
- Organisation au quotidien (ménage, linge, petit-déjeuner...)
- Clientèles accueillies (attentes, règles à mettre en place, services ...)
- Contrats de réservation, commercialisation
- Conseils pratiques

### CLÔTURE DE LA FORMATION ET PERSPECTIVES POUR LA SUITE DU PROJET (16h15-17h)



© Gîte du Chêne Blanc - Plessé



**Claire POITEVIN**

Cheffe de projet  
Hébergements touristiques et Randonnée

[c.poitevin@lad44.fr](mailto:c.poitevin@lad44.fr)

02 40 99 00 52 / 06 70 72 79 18



**Amandine GIGAULT**

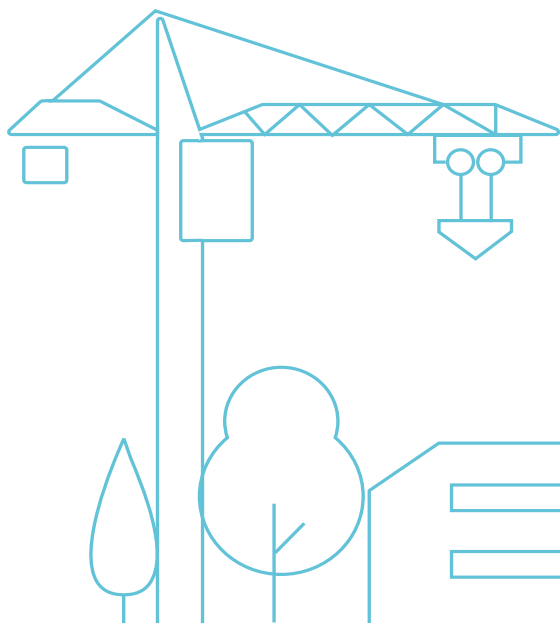
Assistante développement touristique

[a.gigault@lad44.fr](mailto:a.gigault@lad44.fr)

02 40 99 00 80



*Loire-Atlantique développement contribue à  
la mise en œuvre de la politique touristique  
du Département de Loire-Atlantique.*



**Loire-Atlantique développement**

2 bd de l'Estuaire - CS 96201  
44262 Nantes Cedex 02  
Tél. : 02 40 20 20 44

[www.loireatlantique-developpement.fr](http://www.loireatlantique-developpement.fr)  
[tourisme.loireatlantique-developpement.fr](http://tourisme.loireatlantique-developpement.fr)