



Fiche technique
Gîtes et chambres d'hôtes
Les labels, une reconnaissance qualité



1 **Un label, c'est quoi ?**

2 **Les labels génériques :**

- Gîtes de France
- Clévacances
- Fleurs de Soleil
- Bed and Breakfast

3 **Les labels thématiques :**

- Clef Verte
- Écolabel Européen
- Tourisme & Handicap
- Accueil Vélo
- Rando Accueil
- Accueil Paysan
- Bienvenue à la Ferme
- Bienvenue au Château
- Marque « Valeurs Parc Naturel Régional »

1. Un label, c'est quoi ?

Les labels sont une garantie de qualité permettant de rassurer le client par rapport aux exigences d'environnement, de confort et d'équipement.

Ils mettent en place un cahier des charges spécifique aux biens dont ils assurent la promotion (chambres d'hôtes, meublés...). Le propriétaire qui adhère à un label s'engage à respecter ces critères de qualité.

Ces critères sont complémentaires au classement administratif quand il existe, et reconnus par le client qui choisit un hébergement labellisé.

- Pour le client, la sélection d'un hébergement labellisé permet :
- De bénéficier d'un logement qui a été visité, évalué et contrôlé selon une grille de critères correspondants aux normes de qualité en vigueur et aux attentes actuelles du consommateur
- D'apporter une garantie et une sécurité supplémentaire dans le choix du logement

Pour le propriétaire, l'adhésion à un label permet :

- De bénéficier de la notoriété d'un réseau national et de ses outils de communication, de promotion et de commercialisation
- D'être soutenu techniquement et juridiquement dans la mise en œuvre de votre projet
- De disposer de documents types contractuels (contrats de location, états descriptifs, états des lieux...)
- D'être informé régulièrement des tendances, nouvelles réglementations, se créer un réseau etc...
- Certains organismes (certains offices de tourisme, Pays touristiques, Loire-Atlantique développement) font la promotion des structures labellisées et/ou classées uniquement.



2. Les labels génériques



GITES DE FRANCE, label qualité depuis plus de 70 ans, propose plus de 77 500 hébergements labellisés (gîtes, chambres d'hôtes, gîtes de groupe, campings) en France.

96 départements sont réunis au sein de la Fédération Nationale, avec une charte et des grilles de classement communes. Les hébergements sont implantés en milieu rural, sur le littoral mais également en ville depuis 2009 avec la marque Citybreak®. Maisons et appartements peuvent être labellisés.

La marque Gîtes de France se décline en plusieurs formules d'hébergements différents :

- Gîte
- Chambres d'hôtes
- Gîte de groupes
- Camping « Pré Vert »

La labellisation est concrétisée par l'obtention d'épis (de 1 à 5 épis).

La qualification **Ecogite**® rassemble les hébergements labellisés Gîtes de France qui sont pleinement intégrés dans leur environnement et sur leur site. Ils ont été construits avec des matériaux locaux et sains, utilisent des énergies renouvelables et maîtrisent leur consommation d'énergie et d'eau. Ils répondent à un cahier des charges spécifique rigoureux.

Les points forts de Gîtes de France :

- la notoriété du label / une clientèle fidèle et respectueuse
- une équipe de professionnels pour l'accompagnement du projet en amont et le suivi qualité en aval
- une vie de réseau (programme de formations, réunions d'échanges...)
- des rendez-vous personnalisés (à Carquefou) ou des visites sur le lieu du projet (en fonction de l'avancement du projet)
- des partenariats pour équiper son hébergement (literie, mobilier...)
- la réalisation d'un reportage photos de qualité professionnelle
- un partenariat fiscal avec 1er rdv gratuit et 1ère année de comptabilité offerte (si régime Réel)
- DPE offert pour tout nouveau gîte
- diffusion multi canal gratuite (Airbnb, Booking, Abritel...), sans supplément
- création gratuite d'une fiche Google My Business
- assurance incluse (si dégradation, perte d'exploitation, nuisibles)

CONTACT

Nathalie LE SQUER

Gîtes de France de Loire-Atlantique
9 rue Alessandro Volta - Bâtiment F6
ZAC de la Fleuriaye - CS 60759
44 481 CARQUEFOU Cedex

02 51 72 95 67

nlesquer@gites-de-france-44.fr

Site dédié aux porteurs de projets :
<https://rejoindre.gitesdefrance44.fr/>



2. Les labels génériques



CLÉVACANCES représente 15 000 offres contrôlées tous les 5 ans, dont 12 000 locations gîtes et 3 000 chambres d'hôtes.

Il est présent dans toutes les régions Françaises et propose une grande variété de destinations, notamment sur le littoral, en montagne, en milieu urbain ou rural.

La gamme d'hébergements proposée :

- maison, appartement, résidence de tourisme, ferme ou chalet, contemporain, traditionnel ou insolite ;
- chambres d'hôtes.
- une gamme de locations à thème, répondant à des critères spécifiques ;
- des hébergements agréés "Tourisme & Handicap".
- des hébergements appartenant au réseau "Bienvenue à la Ferme"
- des hébergements appartenant au label environnemental "Clef Verte«
- des hébergements appartenant au label « Accueil Vélo »
- des hébergements appartenant à la fédération nationale de pêche « Hébergement pêche »
- des hébergements appartenant au réseau Vigneron indépendant « Séjour œnologique »

La labellisation est concrétisée par l'obtention de clés (de 1 à 5 clés en locations de vacances, de 1 à 4 clés en chambres d'hôtes).

Partir écolo : Attribuée par Clévacances, la qualification « Partir Ecolo » permet de distinguer les gîtes, locations et chambres d'hôtes qui répondent à un cahier des charges précis pour préserver l'environnement, selon cinq leviers : la consommation d'énergie, la maîtrise des dépenses en eau, l'utilisation de produits et matériaux sains et recyclables, la gestion des déchets et l'attention portée aux extérieurs (irrigation, végétation, revêtement de voirie, piscines...).

CONTACT

Samia IMAALLATEN

Clévacances Loire-Atlantique
18 route de Kerlan
44740 - Batz sur Mer

06 77 06 23 84

44@clevacances.com

www.clevacances.com

www.clevacances-bretagne-sud.fr



2. Les labels génériques



Fleurs de Soleil

ADN du label :

FLEURS DE SOLEIL est un réseau de chambres d'hôtes et de Meublés de Tourisme. Géré en structure associative sous statut «loi de 1901», le label revendique son indépendance et ne vit que par les cotisations de ses adhérents.

Le Président et les membres du Conseil d'Administration sont tous bénévoles et acteurs de terrain, propriétaires de Chambres d'Hôtes ou de Meublés de Tourisme.

Le Label est accrédité pour assurer le classement des hébergements chambres d'hôtes et gîtes selon des processus validés par AFNOR ISO 9001 2015, Le SUIVI des hébergements labellisés est assuré selon le même principe, en tenant compte des AVIS fournis.

Que l'hébergement soit :

- en milieu rural, sur le littoral, en montagne ou en ville,
- un hébergement insolite, appartement, villa, château, maison de caractère ou ferme en activité,

il doit répondre aux critères d'éligibilité pour faire partie de la grande famille des Maisons d'Amis en France :

- Être en accord avec la charte
- Correspondre aux critères de notre grille de classement pour les chambres d'hôtes prévus de 3 à 5 fleurs et aux critères du classement ministériel, complété par des critères spécifiques au Label prévus pour les Gîtes de 3 à 5 étoiles,
- Utiliser les outils de réservation en ligne (outil système/calendrier/paiement)

FLEURS DE SOLEIL SE MET AU VERT, en signant la charte éco-tourisme, les hébergeurs ont l'opportunité de partager et de valoriser leurs actions Éco-responsables.

SUIVI du parcours du candidat à l'adhérent:

- Accueil téléphonique / Visite de l'hébergement / Validation
- Mise en place des outils nécessaires à la vente de leur activité
- Accompagnement pour la gestion de leur visibilité sur le web (site perso/Google Business/RS)

L'ESPRIT DU LABEL :

- Les adhérents mettent en avant l'authenticité et la convivialité des hébergements de caractères. Il y en a pour tous les goûts et pour tous les budgets. Leur point commun ?
- Être des lieux d'échanges et d'hospitalité où les voyageurs sont reçus avec chaleur "comme des amis". Valoriser le territoire, être acteur ACTIF de celui-ci

LES POINTS FORTS :

- Reconnaissance de notre savoir-faire depuis 1997
- Disponibilité des bénévoles/ accompagnement du projet à la réalisation/suivi Qualité tout au long du parcours adhérent
- Formations individualisées par visio conférence/ information mensuelle sur la vie du Label et de la réglementation

CONTACT

Bernadette ANFOSSO

Présidente

25 chemin du Santon

06130 GRASSE

06 68 56 40 73

contact@fleursdesoleil.fr

www.fleursdesoleil.fr



2. Les labels génériques



BED AND BREAKFAST B&B est un réseau de chambres d'hôtes créé il y a plus de 20 ans en Grande Bretagne et qui s'est développé en France.

Chaque hébergement fait l'objet d'une procédure de sélection, de classement (avec une grille d'évaluation interne) et d'un contrôle. Les critères de sélection prennent en compte également "l'âme de la maison", l'ouverture culturelle de l'hébergeur, sa connaissance de l'environnement, etc.

Le classement se fait en soleils (de 1 à 4 soleils)

CONTACT

Antoine LEBRETON

Président

BEDBREAK France
12 rue des Tulipes
85100 LES SABLES D'OLONNE

06 10 61 30 52

09 60 09 86 49

bab@bedbreak.com

www.bedbreak.com

3. Les labels thématiques



Clef Verte

CLEF VERTE est un label environnemental international pour l'hébergement touristique et la restauration. Il s'adresse aux hôtels, campings, chambres d'hôtes, gîtes, meublés, résidences de tourisme, villages et centres de vacances, auberges de jeunesse, restaurants

Développé en France depuis 1998, le label Clef Verte est déployé par l'association Teragir, il accompagne les établissements qui souhaitent s'engager en faveur d'un tourisme respectueux du vivant et de l'environnement. Aujourd'hui, il réunit 2 428 labellisés en France et plus de 6 700 établissements touristiques dans 77 pays.

CONTACT

Charlène KLOESS

Conseillère Tourisme
CCI Nantes - Saint-Nazaire

Maison de l'Entrepreneuriat et des Transitions
1 rue Françoise Sagan
44800 Saint-Herblain

02 40 44 61 88

Charlene.KLOESS@44.cci.fr

<https://www.laclefverte.org/>



3. Les labels thématiques



L'ÉCOLABEL EUROPÉEN, créé en 1992, l'Ecolabel européen est le seul label écologique officiel commun à l'ensemble des pays de l'Union européenne. Il est également reconnu par l'UNESCO. Porté par le Ministère de la transition écologique, il est délivré par AFNOR Certification en France.

Il couvre 26 catégories de produits et services, dont le tourisme par le biais des hébergements touristiques.

Organisation, énergies renouvelables, gestion de l'eau et des déchets... 67 critères garantissent la réduction des impacts environnementaux de vos services tout au long de leur cycle de vie.

CONTACT

Elisabeth FERRO-VALLÉ

Experte tourisme durable

Groupe AFNOR

3 Rue Célestin Freinet

Bâtiment NANTIL B nord

44200 Nantes

06 74 54 57 87

elisabeth.ferrovalle@afnor.org



■ ■ RÉPUBLIQUE FRANÇAISE

TOURISME & HANDICAP est la seule marque d'État attribuée aux professionnels du tourisme qui s'engagent dans une démarche de qualité ciblée sur l'accessibilité aux loisirs et aux vacances pour tous.

Elle a pour but de donner une information fiable sur l'accessibilité des lieux de vacances et de loisirs (Hébergements, restauration, lieux de visite, activités de loisirs, ou offices de tourisme). Elle identifie les établissements répondant aux besoins spécifiques des touristes en situation de handicap qu'il soit auditif, mental, moteur ou visuel et vise ainsi à garantir l'autonomie des personnes en situation de handicap pendant leurs vacances. Près de 4000 établissements touristiques sont aujourd'hui labellisés Tourisme et Handicap en France.

CONTACT

Amélie ALGIER SAUZET

Cheffe de projet tourisme responsable

Loire-Atlantique développement

2 Boulevard de l'Estuaire

44200 NANTES

06 71 27 04 40

a.algiersauzet@lad44.fr

www.tourisme-handicap.gouv.fr



3. Les labels thématiques



ACCUEIL VÉLO est une marque nationale qui garantit un accueil et des services de qualité le long des itinéraires cyclables pour les cyclistes en itinérance.

Un Accueil Vélo peut être un hébergement, un loueur de cycles, un réparateur de cycles, un restaurateur, un office de tourisme ou un site touristique.

CONTACT

Elise BOUYER
Cheffe de projet Vélo

02 40 99 00 73
06 81 18 98 92

e.bouyer@lad44.fr

Loire-Atlantique développement
2 Boulevard de l'Estuaire
44200 NANTES

[https://www.francevelotourisme.com/
accueil-velo](https://www.francevelotourisme.com/accueil-velo)



RAN DO ACCUEIL est un réseau d'hébergements touristiques positionnés sur l'offre de nature, de découverte et de randonnée. 250 hébergements en France.

Rando Accueil regroupe tous types d'établissements touristiques - gîtes d'étape, chambres d'hôtes, villages de gîtes, hôtels, campings, villages vacances...

Ces entreprises touristiques s'inscrivent sur le marché « de la découverte des territoires » et « des sports de nature ». Un référentiel spécifique permet à ces établissements d'adapter leur offre (équipements, services, produits...) aux attentes des différentes clientèles.

Les exploitants s'engagent également dans un travail de « mise en tourisme » de leur potentiel local, en offrant aux clientèles une large palette de propositions « personnalisées » de balades, de visites, et autres activités liées aux richesses et particularités du patrimoine environnant.

CONTACT

Alban LE PAPE
Rando Accueil
14 Rue Vieille Côte de Gouët
22000 SAINT-BRIEUC

06 21 67 33 53

info@rando-accueil.com

www.rando-accueil.com



3. Les labels thématiques



ACCUEIL PAYSAN dispose de plus de 800 points d'accueil en France. Ce label est également présent dans 28 pays.

Ce label défend l'agriculture paysanne et le tourisme solidaire. Les agriculteurs et Les propriétaires (acteurs ruraux) qui défendent ces principes peuvent prétendre à ce label. Les adhérents invitent à la découverte de leur éthique, de leur lien à la terre et de leurs savoir-faire.

Gamme de produits labellisée :

- hébergement : gîte et gîte de groupe, chambre d'hôtes et/ou table d'hôtes, camping paysan/aire naturelle de camping, hébergements insolites
- restauration : auberge, casse-croûte
- Système de production : produits paysans.
- Accueil pédagogique : scolaires (en séjour, à la journée), familles
- Accueil social : personnes en difficultés (jeunes, personnes âgées, personnes handicapées, etc.)

CONTACT

Marie BOUYER

Coordinatrice Accueil Paysan Pays de la Loire
70 route de Nantes
49 610 MURS-ERIGNE

09 72 31 65 38
06 29 23 70 88

pdl@accueil-paysan.com

www.accueil-paysan.com



BIENVENUE À LA FERME est le 1er réseau national d'accueil à la ferme 100% agriculteurs et rassemble 10 000 producteurs en France. Ce label est réservé aux exploitants agricoles.

Produits proposés par le label :

- hébergement : le label apporte également sa marque sur des meublés/Gîtes, les campings ou les chambres d'hôtes déjà labellisés (Gîtes de France, Clévacances) et situés chez des agriculteurs,
- restauration : ferme auberge, brunch, goûter à la ferme, produits de la ferme,
- loisirs : ferme de découverte, pédagogique, équestre, animations à la ferme

CONTACT

Carole CHEVALLIER

Chargé de mission commercialisation
circuits-courts/ Bienvenue à la Ferme
Chambre d'Agriculture
Rue Pierre-Adolphe-Bobierre
La Géraudière
44939 NANTES Cedex 9

06 45 70 92 39

carole.chevallier@pl.chambagri.fr

www.bienvenue-a-la-ferme.com

www.pays-de-la-loire.services-proagri.fr



3. Les labels thématiques



BIENVENUE AU CHÂTEAU est le premier réseau français de châteaux et belles demeures historiques privés, habités par des propriétaires, qui proposent des hébergements touristiques valorisant l'art de vivre à la Française.

Il recense une centaine de propriétés réparties sur toute la France.
Les candidatures sont soumises au Conseil d'administration qui veille à :

- La qualité patrimoniale de l'architecture, de l'environnement, du mobilier et du décor intérieur
- Le confort répondant aux exigences contemporaines
- Le souci du développement durable
- Un protocole sanitaire adapté et rassurant
- L'accueil personnel par les propriétaires
- Une prestation globale confirmant l'image d'élégance

CONTACT

Anne CROUAN

06 70 22 50 55

Secrétariat et animation
Association Bienvenue au Château
Château de Chambiers
49430 Durtal

secretariat@bienvenueauchateau.com

www.bienvenueauchateau.com



PARC NATUREL RÉGIONAL
DE BRIÈRE

VALEURS PARC NATUREL RÉGIONAL Cette marque nationale distingue des entreprises et activités engagées dans un développement économique durable dans leur territoire autour de 3 valeurs fortes : l'humain, la préservation de l'environnement et l'attachement au territoire.

En Brière, vous trouverez la marque « Valeurs Parc » sur sept catégories de produits et service : les hébergements (chambres d'hôtes, gîtes ou domaines d'exceptions), les restaurants, les promeneurs en chaland et guides nature, les sites de visites, les éleveurs bovins et ovins ainsi que les brasseurs.

CONTACT

Elza JULIEN

06 70 91 10 34

Chargée de mission développement local
Parc naturel régional de Brière
214, rue du Chef de l'île
44 720 Saint-Joachim

e.julien@parc-naturel-briere.fr

<https://www.parc-naturel-briere.com/decouverte/nos-partenaires-valeurs-parc/>



Claire POITEVIN

Cheffe de projet
Hébergements touristiques et Randonnée

c.poitevin@lad44.fr

02 40 99 00 52 / 06 70 72 79 18

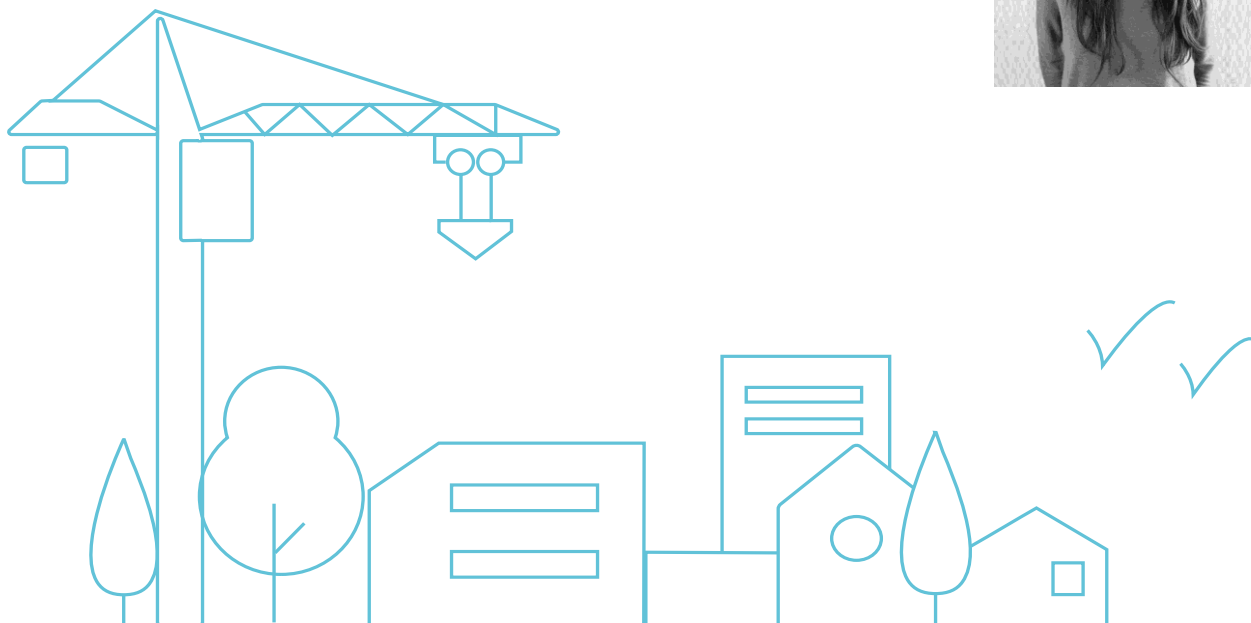


Amandine GIGAULT

Assistante développement touristique

a.gigault@lad44.fr

02 40 99 00 80



Loire-Atlantique développement

2 bd de l'Estuaire - CS 96201
44262 Nantes Cedex 02
Tél. : 02 40 20 20 44

www.loireatlantique-développement.fr