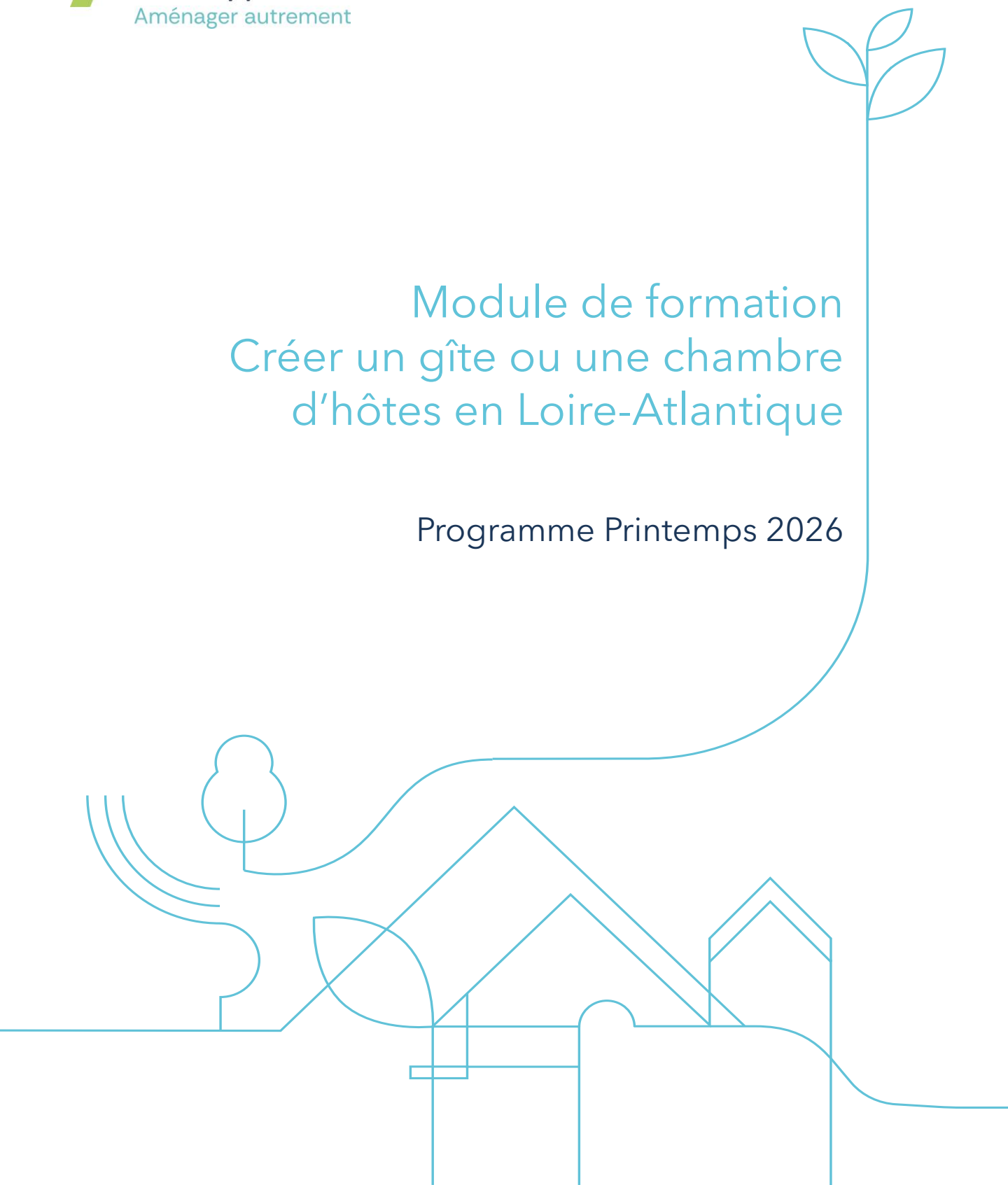


Module de formation Créer un gîte ou une chambre d'hôtes en Loire-Atlantique

Programme Printemps 2026





Formation « créer un gîte ou une chambre d'hôtes en Loire-Atlantique »

Depuis 2003,

Plus de 500 porteurs de projets ont participé,

Plus de 220 hébergements créés.

TARIFS *

Inscription 1 personne :

450€ TTC

(déjeuners compris)

Inscription 2 personnes porteuses d'un même projet :

700€ TTC

(déjeuners compris)

* Non éligible au CPF

TÉMOIGNAGE VIDÉO

Gîte O'Pool Nort
Nort-sur-Erdre



OBJECTIFS

- Apporter les informations pratiques et utiles permettant de nourrir votre réflexion et faciliter vos prises de décision.
- Connaître les interlocuteurs incontournables qui interviendront pour mener à bien votre projet.
- Enrichir votre projet par le partage avec d'autres porteurs de projet et avec les propriétaires des hébergements qui nous accueillent.
- Il est donc important de suivre ce module lorsque le projet n'est pas finalisé et que les plans ne sont pas encore figés.
- Cette formation apporte les informations essentielles pour monter votre projet mais nécessite en complément de poursuivre un travail individuel et de vous entourer des professionnels compétents (expert-comptable, agence web, architecte, juriste ...).

FORMATS

- 4 jours collectifs chez des propriétaires de gîte ou chambre d'hôtes - horaires des journées : 9h-17h
- 1 rendez-vous conseil individuel personnalisé avec un juriste-fiscaliste.

PRÉREQUIS

- Participer à une réunion d'information : lancez votre projet de gîte ou de chambre d'hôtes en Loire-Atlantique - voir page 3

PUBLIC CONCERNÉ

Les porteurs de projet privés qui souhaitent créer ou reprendre un gîte, un gîte de groupe ou une chambre d'hôtes en Loire-Atlantique.





Réunion d'information : Lancez votre projet de gîte ou de chambre d'hôtes

Lieu : Loire-Atlantique développement, île de Nantes

Cette rencontre est un prérequis au module de formation « créer un gîte ou une chambre d'hôtes en Loire-Atlantique ». Elle vous apportera les bases essentielles pour structurer votre projet et mieux comprendre les enjeux de l'hébergement touristique.

Au programme :

- ✓ Les chiffres clés et les tendances du marché
- ✓ De l'idée au projet : poser les bases
- ✓ Le cadre réglementaire et les obligations
- ✓ Les acteurs incontournables de l'accompagnement
- ✓ La formation « créer un gîte ou une chambre d'hôtes en Loire-Atlantique »
- ✓ Questions / Réponses
- ✓ Échanges avec d'autres porteurs de projet



Prochaines dates disponibles :

- ◆ Jeudi 08 janvier 2026
- ◆ Mardi 10 février 2026
- ◆ Mardi 03 mars 2026



Informations pratiques :

- ◆ Durée : 3 heures (de 9h30 à 12h30)
- ◆ Lieu : Loire-Atlantique développement, 2 boulevard de l'Estuaire, Nantes



Comment s'inscrire ?

- ✓ Remplissez le **formulaire en ligne** (inscription obligatoire)
- ✓ Condition de participation : être porteur d'un projet de gîte ou chambre d'hôtes, en Loire-Atlantique.



Attention, les places sont limitées et attribuées par ordre d'inscription. Réunion maintenue à partir de 3 inscriptions minimum.





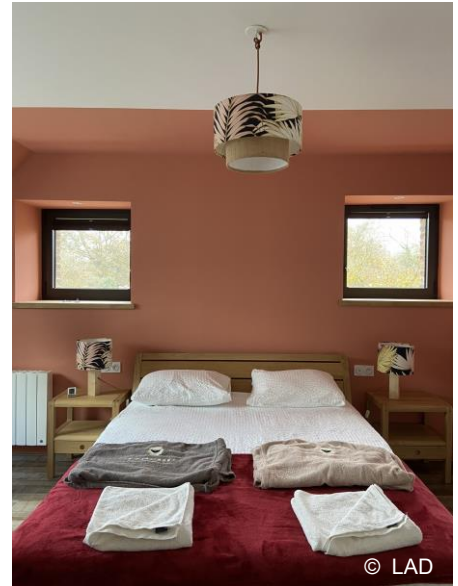
Introduction - Web - Commercialisation

Lieu : Gîte O Pool Nort - Nort-sur-Erdre

MATIN : ACCUEIL DES PARTICIPANTS / INTRODUCTION

Intervenantes > **Claire POITEVIN**, Cheffe de projet hébergements touristiques et **Amandine GIGAULT**, Assistante de développement touristique - Loire-Atlantique développement, Direction Tourisme Durable.

- Rappel des objectifs du module de formation
- Présentation des participants et des projets
- Découverte du dossier comprenant l'ensemble des supports de présentation et d'autres fiches ressources utiles à votre projet.



VISITE DE L'HÉBERGEMENT ET DÉJEUNER AVEC LE PROPRIÉTAIRE

APRÈS-MIDI : LES ENJEUX DU WEB

Intervenante > **Céline BERNARDON**, Cheffe de projet digital - Loire-Atlantique développement

- Comment être visible ?
- Quelles sont les bonnes pratiques ?

CONSEILS SUR LA MISE EN MARCHÉ

Intervenante > **Anne-Marie OMNÈS**, Chargée de prospection et suivi clientèles - pôle « Offres et produits touristiques » - Loire-Atlantique développement, Direction Tourisme Durable.

- Commercialiser son hébergement en direct : le cadre juridique, les outils
- Commercialiser son hébergement via un intermédiaire : les différents types d'intermédiaires, les avantages et les points de vigilance
- Échanges sur les expériences





Les aspects économiques

Lieu : La Maison Benastre – Corcoué-sur-Logne

Intervenant > **Charles LECOINTE**, Co-fondateur et gérant de CKCL Conseil, Editeur d'Accueillir Magazine

MATIN :

Introduction et 1^{ère} partie : Les points clés de la rentabilité économique

- La notion de rentabilité économique
- Les questions à se poser : l'exploitation, le financement et la trésorerie
- Les différents statuts juridiques : personne physique, entreprise individuelle, société...
- Le régime fiscal et ses conséquences sur la rentabilité : LMP/LMNP, micro-fiscal, réel, TVA...

2^{ème} partie : L'élaboration du prévisionnel d'activité

- L'objectif du prévisionnel et la présentation de l'outil
- Le chiffre d'affaires et ses composants : volume, prix, recettes annexes...
- Les charges d'exploitation : charges fixes/variables ...
- Les cotisations sociales
- Les taxes et des impôts : taxe foncière, CFE, taxe de séjour...
- Les dotations aux amortissements : définition, calcul...
- Les charges financières

VISITE DE L'HÉBERGEMENT ET DÉJEUNER AVEC LA PROPRIÉTAIRE

APRÈS-MIDI :

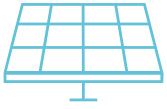
2^{ème} partie : L'élaboration du prévisionnel d'activité

- Exemples, cas pratiques et échanges

3^{ème} partie : L'élaboration du plan de financement

- L'objectif du plan de financement et la présentation de l'outil
- Les investissements : définition, nature...
- Les stocks, créances clients et dettes fournisseurs
- Les financements et les remboursements : fonds propres, emprunts, subventions...
- La capacité d'auto-financement
- Exemples, cas pratiques et échanges
- Synthèse





La rénovation énergétique et les aspects durables d'un hébergement

Lieu : Chambre d'hôtes Au Mas Retz de Jade - Chauvé

MATIN : LA RÉNOVATION ÉNERGÉTIQUE

Intervenant > **Jérémy GODEL**, Conseiller Énergie Pro et petit tertiaire – Association Alisée

- Les principes de la rénovation énergétique,
- Les aides financières,
- Les contacts utiles,
- Des exemples concrets : thématiques isolation, chauffage, aération, orientation...

VISITE DE L'HÉBERGEMENT ET DÉJEUNER AVEC LES PROPRIÉTAIRES



APRÈS-MIDI : METTRE EN PLACE UNE STRATEGIE DURABLE DANS MON HEBERGEMENT

Intervenante > **Amélie ALGIER SAUZET**, Cheffe de projet Tourisme Durable & Accessibilité - Loire-Atlantique développement, Direction Tourisme Durable

- L'impact environnemental de l'activité touristique sur le territoire
- Les actions à penser dès la conception du projet et dans la gestion quotidienne
- L'accessibilité de votre hébergement touristique
- Quels messages faire passer à ses visiteurs et comment ?





Mardi 07 ou mercredi 08 avril 2026

Les aspects juridiques, fiscaux et sociaux

En visioconférence

Rendez-vous conseil personnalisé avec **Francis VARENNES**, juriste-fiscaliste spécialiste de l'hébergement chez l'habitant et du tourisme rural - 1 heure.

ÉCHANGE SUR L'AVANCÉE DE VOTRE PROJET DE CRÉATION D'HÉBERGEMENT TOURISTIQUE SUR LES ASPECTS JURIDIQUES, FISCAUX ET SOCIAUX :

- Étude et analyse de votre situation actuelle
- Réponses aux différentes questions
- Conseil sur les démarches à engager
- En complément de l'entretien, des documents utiles vous seront remis en lien avec l'activité envisagée.

La date et l'heure du rendez-vous vous seront communiquées par email



© Chambre d'hôtes Slow Om / Gîtes de France 44



Jeudi 09 avril 2026

Architecture et Paysages – Partage d'expérience

Lieu : Gîte du Chêne Blanc - Plessé

MATIN : CONCEVOIR VOTRE HÉBERGEMENT TOURISTIQUE DANS UN SITE EXISTANT

Préconisations architecturales et paysagères

Intervenants > **Anne GONTHIER**, Chargée de missions paysagiste & **Julien LEON**, Architecte du CAUE de Loire-Atlantique

- Les enjeux pour un projet d'hébergement touristique de qualité
- Observer l'existant et dresser un état des lieux
- Exprimer des intentions et définir des besoins
- Concevoir et réaliser son projet

DÉJEUNER AVEC LES PROPRIÉTAIRES

APRÈS-MIDI : CHANTAL ET ROMAIN VOUS FONT BÉNÉFICIER ET PROFITER DE LEUR EXPÉRIENCE

Intervenants > **Chantal et Romain JOUNY**, propriétaires du gîte du Chêne Blanc (gîtes, et salle de réception)

- Visite du gîte et des espaces de réception
- Investissement et rentabilité
- Organisation au quotidien (ménage, linge, petit-déjeuner...)
- Clientèles accueillies (attentes, règles à mettre en place, services ...)
- Contrats de réservation, commercialisation
- Conseils pratiques

CONCLUSION



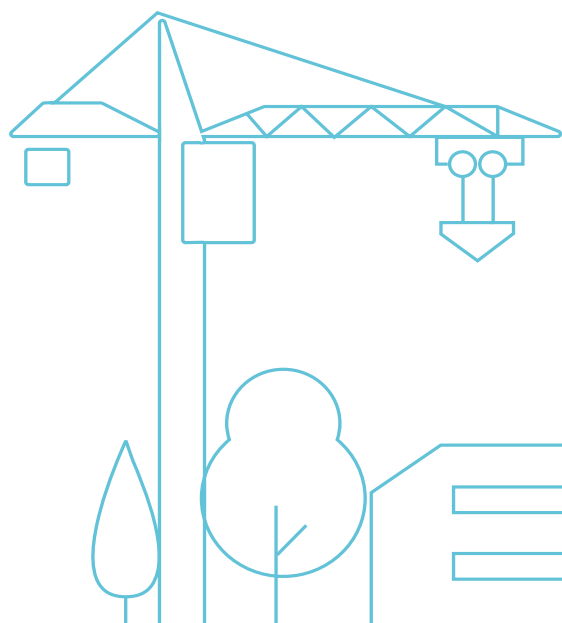
© Gîte du Chêne Blanc - Plessé



Claire POITEVIN
Cheffe de projet
Hébergements touristiques et Randonnée
c.poitevin@lad44.fr
02 40 99 00 52 / 06 70 72 79 18



Amandine GIGAULT
Assistante développement touristique
a.gigault@lad44.fr
02 40 99 00 80



*Loire-Atlantique développement contribue à
la mise en œuvre de la politique touristique
du Département de Loire-Atlantique.*



Loire-Atlantique développement

2 bd de l'Estuaire - CS 96201
44262 Nantes Cedex 02
Tél. : 02 40 20 20 44

www.loireatlantique-développement.fr